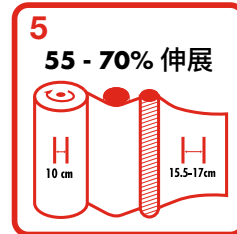
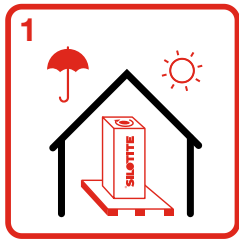




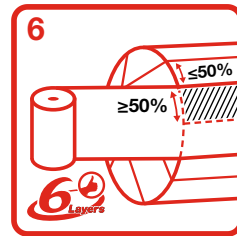
SILOTITE 使用說明



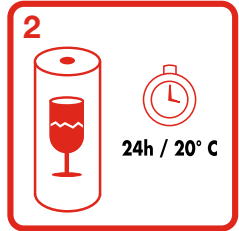
在圓包的平端上測量的薄膜最終寬度應為：500mm薄膜為380mm–420mm，而750mm薄膜為580mm–620mm。如果膠片寬度變化超出這些限制，請停止纏繞並確定原因。確保按照包裝紙製造商的說明定期清潔預拉伸單元的滾筒。



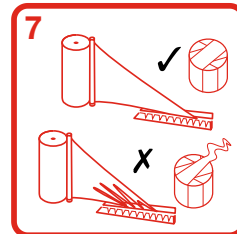
1 將Silotite存放在原始的保護性紙箱中。將捲軸的末端放在乾燥的地方，避免陽光直射。理想的存儲溫度為 20 –30 °C。



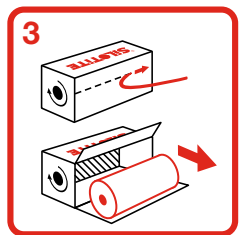
6 在所有區域上至少覆蓋50%的覆蓋層，並至少覆蓋4層薄膜。為了獲得最佳的青貯效果，我們建議使用6層balewrap。DM水平低於30%或超過50%的地方；用於直徑> 1.3m的圓形草捆；對於盧塞恩，莖稈作物或方捆，至少應使用6層薄膜。



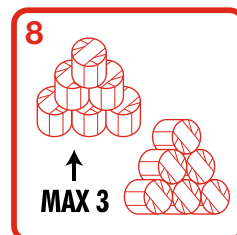
2 使用前，將捲軸放在包裝中並在環境溫度下調節。打開包裝和搬運捲軸時請小心，以免損壞捲軸。尤其應保護捲盤邊緣。蓋好包裝紙上剩餘的捲軸，以防潮。捲軸必須在製造後的24個月內使用。



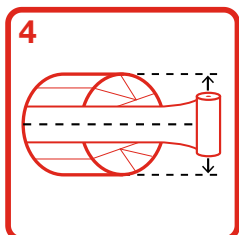
7 確保維護打包機切割機構的刀片，以確保在包裝後將薄膜切割乾淨，從而避免長的薄膜尾部。



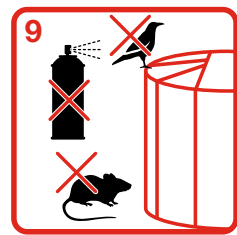
3 僅在使用前將捲軸從保護性包裝中取出。使用提供的撕條打開包裝。包裝上的箭頭指示包裝方向。



8 選擇一個排水良好的場所，遠離樹籬，樹木，裸露區域和水道。包裝後立即且在12小時內將草捆堆放。使用專用的內置處理程序，切勿長釘。堆疊高度不要超過3。低DM捆僅應存儲在單層中。立即修復任何損壞。



4 應調整預拉伸單元的高度，以使捆包和膠片捲軸的中心點水平對齊。按照包裝說明穿入並貼上薄膜。



9 用地面固定的網罩蓋，以防鳥咬。支撐網，以使其不與棉包頂部直接接觸。如有必要，將柵欄從牲畜中圍起來。定期檢查堆棧，並立即修復所有損壞。包裝後12個月內使用棉包。