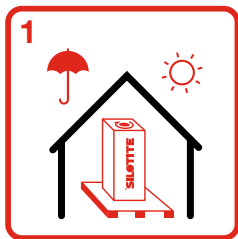


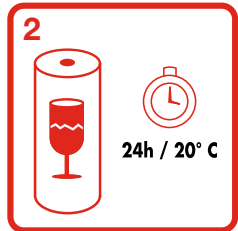


Silotite

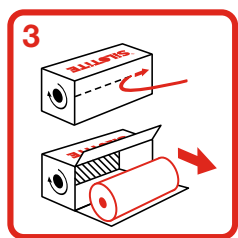
Instrucciones de uso



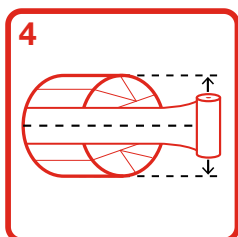
1 Guarde Silotite en su envoltorio original. Almacene las bobinas apoyándolas sobre sus extremos en un lugar seco alejado de la luz directa del sol. La temperatura de almacenamiento ideal es de 20 a 30 °C.



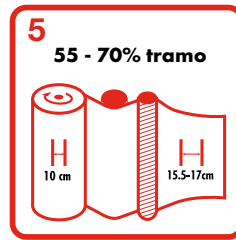
2 Antes de usarlas, mantenga las bobinas en sus cajas a temperatura ambiente. Para evitar dañarlas, extreme las precauciones al abrir las cajas y manipular las bobinas. Debe proteger especialmente los bordes de la bobina. Cubra las bobinas que queden en el embalaje para evitar la humedad. Utilice las bobinas en el plazo de un año a partir de la fecha de compra.



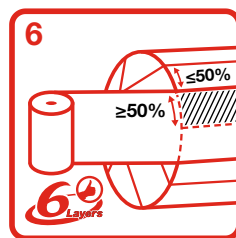
3 No saque las bobinas de su embalaje protector hasta el momento de usarlas. Abra la caja utilizando la banda arrancable proporcionada a tal efecto. La flecha situada en la caja indica la dirección de envoltura.



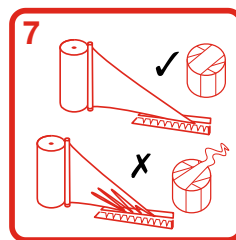
4 Debe ajustar la altura de la preestiradora para alinear horizontalmente los puntos centrales de la paca y de la bobina de film. Enhebre y fije la película de acuerdo con las instrucciones del embalaje.



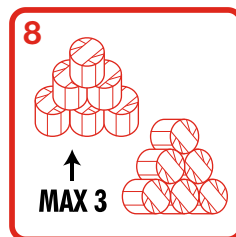
5 Con un film de 500 mm, la anchura final del film medida en la parte plana de una paca cilíndrica debe ser de 380 mm - 420 mm; con un film de 750, debe ser de 580 mm - 620 mm. En caso de que la anchura difiera de estos límites, detenga el proceso de empaqueo y averigüe la causa. Limpie periódicamente los rodillos de la preestiradora siguiendo las instrucciones del fabricante del envoltorio.



6 Aplique un solapamiento mínimo del 50%. Compruebe que cada capa solape al menos la mitad de la capa anterior. Los films de 500 mm y de 750 mm necesitan un solapamiento mínimo de 21 cm y 31 cm respectivamente. Cubra todas las áreas con, al menos, 4 capas de film. En caso de que la cantidad de materia seca supere el 50% o de que las pacas sean cuadradas, utilice como mínimo 6 capas de film.



7 Compruebe el buen estado de la cuchilla del mecanismo de corte de la empacadora para realizar un corte limpio y evitar que queden jirones de film sueltos.



8 Elija un lugar con un buen drenaje y alejado de setos, árboles, áreas expuestas y corrientes de agua. Apile las pacas inmediatamente después de envolverlas o en un plazo de 12 horas. Use una herramienta construida para este propósito, y nunca herramientas puntiagudas. No apile más de tres alturas de pacas. Las pacas de baja MS deben apilarse en capas individuales. Si se produce alguna rotura, repárela inmediatamente.



9 Como medida de protección contra los pájaros, cubra la pila con una red sujeta al suelo. Coloque la red de modo que no toque directamente la parte superior de las pacas. Separa las pilas del ganado con una cerca si es necesario. Inspeccione las pilas regularmente y repare cualquier daño inmediatamente. Utilice las pacas en los 12 meses siguientes a su embalaje.