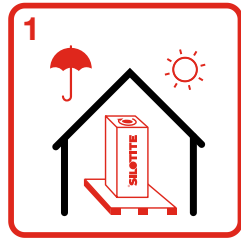
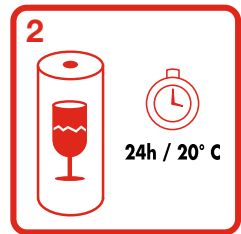




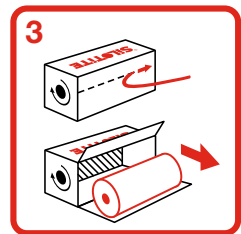
Silotite kalvon käyttöohjeet



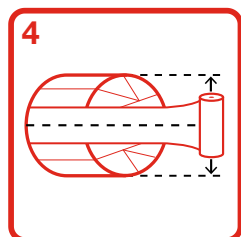
1 Säilytä Silotite-tuotetta alkuperäisessä pakkauksessa. Säilytä rullia niiden päät kuivassa paikassa ja suojassa suoralta auringonvalolta. Ihanteellinen lämpötila on 20 – 30 °C.



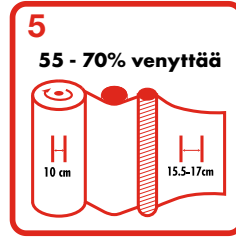
2 Pidä rullat pakkauksissa ja ympäristölämpötilassa ennen käyttöä. Avaa pakkaukset varoen ja varo vahingoittamasta niitä käsittelyn aikana. Suojaa erityisesti rullien reunat. Peitä käärimiskoneeseen jätetyt rullat kosteuden pitämiseksi pois. Rullat tulee käyttää yhden vuoden kuluessa hankkimisen jälkeen.



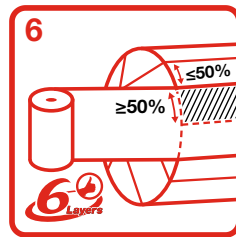
3 Rullat tulee poistaa suojakalvosta ainoastaan vähän ennen käyttöä. Avaa pakkaus annettua repäisyliuskaa käyttäen. Pakkauksen nuoli osoittaa käärimissuunnan.



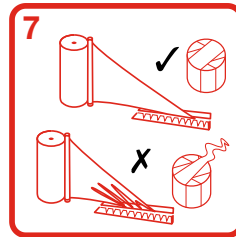
4 Esipuristusyksikön korkeus tulee säätää niin, että paalin keskikohta on kohdistettu kalvorullaan vaakasuunnassa. Kääri ja kiinnitä kalvo käärintäohjeiden mukaisesti.



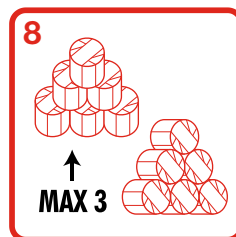
5 **55 - 70% venyttää**
Kalvon lopullinen leveys mitataan pyöreän paalin tasaisesta päästä, 500 mm kalvolla sen tulee olla 380 - 420 mm, ja 750 mm kalvolla sen tulee olla 580-620 mm. Jos kalvon leveys vaihtelee kyseisten rajojen ulkopuolelle, lopeta käärintä ja määritä sen syy. Varmista, että esipuristusyksikön rullat puhdistetaan säännöllisesti paalaimen valmistajan ohjeiden mukaisesti.



6 Käytä vähintään 50 % limitystä. Tarkista, että kukin kerros on limittäin peittäen vähintään puolet edellisestä kerroksesta. 500 mm ja 750 mm kalvojen tulee olla limittäin vähintään 21 cm ja 31 cm vastaavasti. Käytä vähintään 4 kalvokerrosta kaikilla alueilla. Kun KAP-taso on yli 50 %, tai käärit neljänmuotoisia paaleja, käytä vähintään 6 kalvokerrosta.



7 Varmista, että paalaimen leikkausmekanismiin terä pysyy hyväkuntoisena hienon kalvon leikkauksen takaamiseksi käärimisen jälkeen ja pitkien kalvon häntien välttämiseksi.



8 Valitse hyvin valmisteltu alue kaukana pensaista, puista, suojaamattomilta alueilta ja vesistöistä. Pinoa paalit välittömästi käärimisen jälkeen, viimeistään 12 tunnin kuluessa. Käytä tarkoitusta varten tehtyä paalien käsittelylaitetta. Älä koskaan käytä nostopiikkiä. Paaleja ei saa pinota kolmea kerrosta korkeammaksi. Paaleja, joiden kuiva-ainepitoisuus on pieni, saa säilyttää vain yhdessä kerroksessa. Korjaa mahdolliset vauriot heti.



9 Peitä pino maahan kiinnitetyllä verkolla sen suojaamiseksi linnuilta. Tue verkkoa niin, että se ei ole suorassa kosketuksessa paalien yläosaan. Rajaa pinot tarvittaessa aidoilla karjalta. Tarkista pino säännöllisesti ja korjaa mahdolliset vauriot heti. Käytä paalit 12 kuukauden kuluessa käärimisestä.