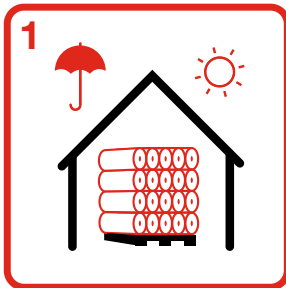
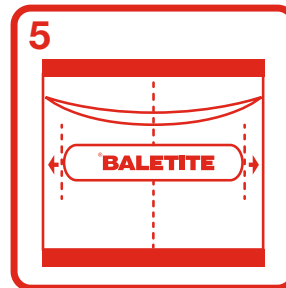


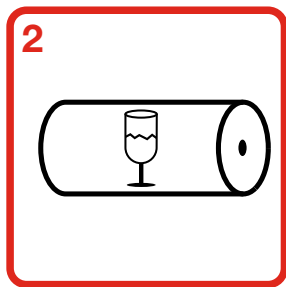
Baletite Mode d'emploi



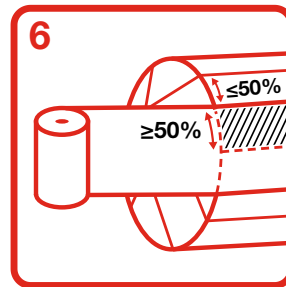
1 Stockez Baletite dans sa housse protectrice d'origine. Stockez les bobines sur le côté, dans un endroit sec et à l'abri de la lumière directe du soleil. La température de stockage idéale est comprise entre 20 et 30 °C. Conservez les bobines dans leur housse en plastique et assurez-vous qu'elles sont à température ambiante avant utilisation.



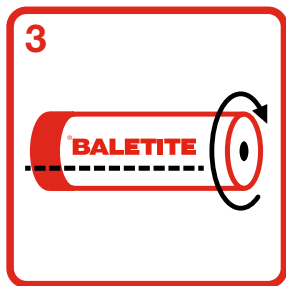
5 La bobine de Baletite doit être placée au centre de l'unité d'admission, de manière à ce que le centre de la bobine s'aligne avec le milieu de la balle.



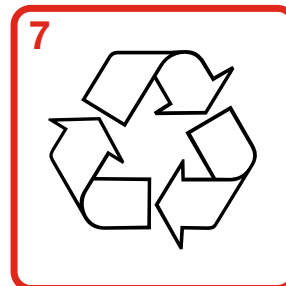
2 Ouvrez et manipulez les bobines avec soin de manière à ne pas les abîmer. Les bords des bobines doivent être protégés en particulier. Couvrez les bobines qui restent sur l'enrubanneuse pour les protéger de l'humidité. Les bobines doivent être utilisées dans l'année de leur achat.



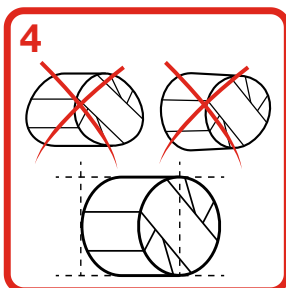
6 Le film pour enrubannage appliqué sur Baletite doit se chevaucher d'au moins 50 %. Vérifiez soigneusement que chaque couche chevauche au moins la moitié de la couche précédente. Les films de 750 mm doivent se chevaucher d'au moins 31 cm.



3 Les bobines ne doivent être retirées de leur emballage protecteur que juste avant leur utilisation. Ouvrez la housse en utilisant la bande d'ouverture prévue. La flèche sur l'extrémité de la bobine indique la direction de l'enrubannage.



7 Étant donné que Baletite est 100 % polyéthylène, il peut être recyclé avec le film d'ensilage étirage après utilisation. Il est inutile de séparer et de trier ces films lors de leur retrait de la balle, ce qui permet de réaliser des économies de temps et de main d'œuvre.



4 Les balles doivent être denses et de forme cylindrique. Plus la balle est compacte, meilleure sera la préservation du fourrage.

® **BALETITE**