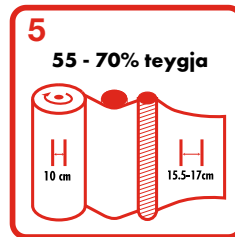


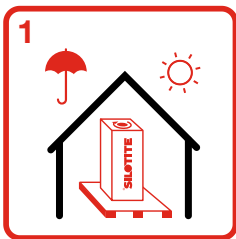


Silotite

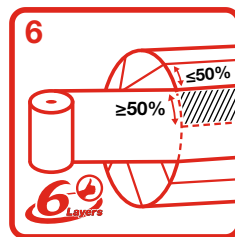
Leiðbeiningar um notkun



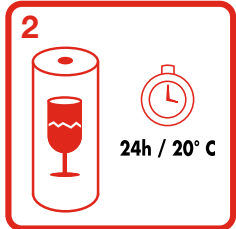
Endanleg breidd kvikmyndar eins og hún er mæld á sléttu enda hringlaga bala ætti að vera, með 500mm filmu 380mm-420mm, og með 750mm filmu 580mm-620mm. Ef breidd filmunnar er breytileg utan þessara marka skal hætta að pakka og ganga úr skugga um orsökina. Gakktu úr skugga um að forspennutæki séu reglulega hreinsuð í samræmi við leiðbeiningar framleiðanda umbúða



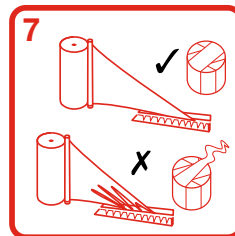
1 Geymið silotite í upprunalegum hlífðarumbúðum. Geymið hjól á endum þeirra á þurrum stað úr beinu sólarljósi. Kjörinn geymsluhiti er 20 - 30°C.



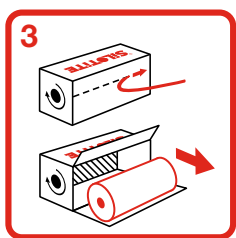
6 Berið að minnsta kosti 50% skörun með að lágmarki 4 lögum af filmu á öll svæði. Við ráðleggjum notkun 6 laga af balewrap til að fá bestan vothey niðurstöðu. Þegar DM gildi eru lægri en 30% eða eru yfir 50%; fyrir hringbala með þvermál > 1,3 m; fyrir lúseru og fyrir ræktun stemmy eða fyrir ferningur bala, ætti að nota að minnsta kosti 6 lög af filmu.



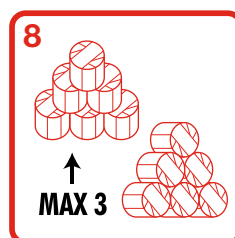
2 Geymið hjól í umbúðum og ástand við umhverfishita fyrir notkun. Gætið varúðar þegar opnað er umbúðir og meðhöndlun hjóla svo að þær skemmist ekki. Sérstaklega ætti að verja spólabrúnir. Lokið hjólum sem eru eftir á umbúðunum til að halda raka út. Hjóla verður að nota innan 24 mánaða frá framleiðslu.



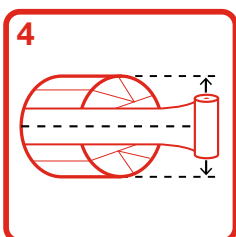
7 Gakktu úr skugga um að blað á skurðarbúnað balewrapper sé haldið til að tryggja hreina filmu skera eftir umbúðir og forðastu þannig langa filmu hala.



3 Aðeins skal fjarlægja hjóla úr hlífðarumbúðum strax fyrir notkun. Opnaðu umbúðir með tástrimlinum sem fylgja með. Örin á umbúðunum gefur til kynna stefnu umbúða.



8 Veldu vel tæmd svæði í burtu frá áhættuvörn, trjám, útsettum svæðum og vatnsbrautum. Stafla bala strax eftir umbúðir og innan 12 klukkustunda. Notaðu byggingafræðing sem notaður er til notkunar og aldrei toppa. Ekki stafla meira en 3 hátt. Balar með lága DM ættu aðeins að geyma í einstökum lögum. Gera tjón strax.



4 Stilla ætti hæð forspennuteiningarinnar þannig að miðpunktur balans og filmuhjólsins séu láréttir. Þráður og festu filmu samkvæmt leiðbeiningum umbúðir.



9 Hyljið stafla með neti fest á jörðu niðri til varnar gegn fuglum. Styðjið netið þannig að það sé ekki í beinni snertingu við boli efstu. Girðing frá stafli frá búfenaði ef þörf krefur. Skoðaðu stafla reglulega og lagfærðu tjón strax. Notaðu bala innan 12 mánaða frá umbúðum.